

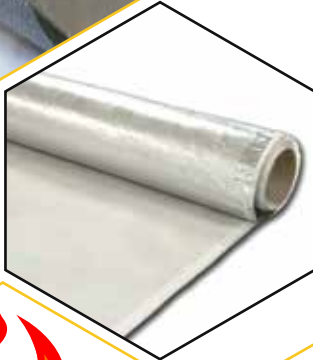
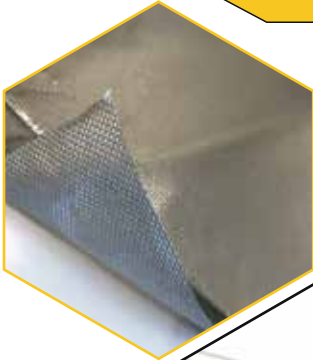
OVER-FOIL Firevap

Barriera al vapore ignifuga

Classe di reazione
al fuoco:
A2-s1, d0

CE
13984

Over-foil Firevap è una barriera al vapore riflettente ignifuga certificata in classe di reazione al fuoco A2,s1-d0. È composta da uno strato di fibra di vetro accoppiato ad un foglio di alluminio puro. E' ideale come barriera al vapore in tutte quelle applicazioni nelle quali è necessaria una protezione contro il rischio di incendio.



CARATTERISTICHE PRINCIPALI

- Altamente resistente al vapore acqueo
- Può essere installato a diretto contatto con l'isolante

Ignifuga

- Classe di reazione al fuoco: A2-s1, d0
- Protegge l'isolante e la struttura

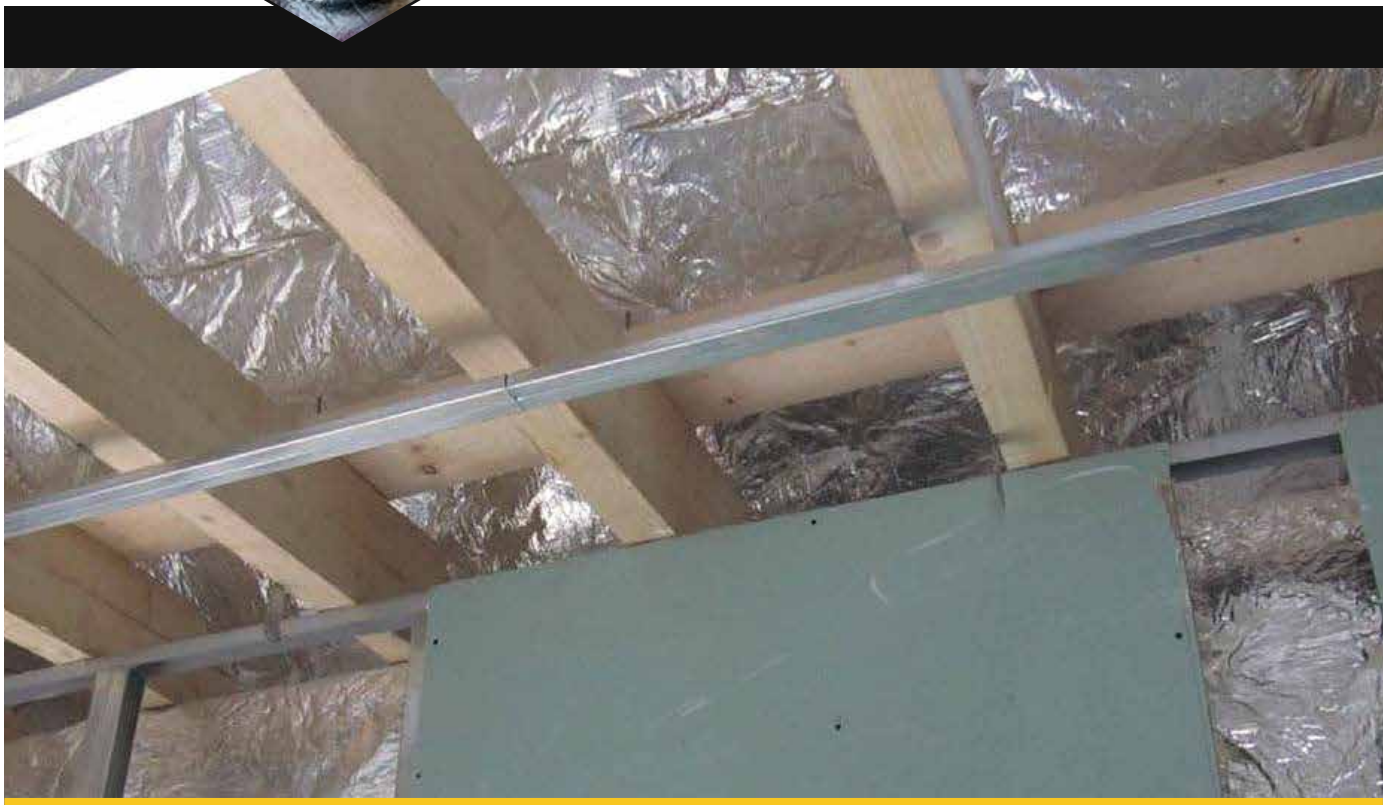
Facile da installare

- Si taglia facilmente con un cutter
- Può essere inchiodato, avvitato o graffiato

Riflettente al 95%

ACCESSORI

- Nastro adesivo in alluminio puro per effettuare le giunzioni del prodotto Over-foil Firevap per garantire la classe di reazione al fuoco.
- Rotoli H 10 cm x 50 mt



SPECIFICHE TECNICHE

CARATTERISTICHE GENERALI:

Composizione materiale	Alluminio puro e tessuto in fibra di vetro	
Spessore		0,1 mm
Peso		140 gr/m ²
Altezza rotolo		1,20 m
Lunghezza		50 m
Sviluppo rotolo		60 m ²
Peso/rotolo		9 kg

CARATTERISTICHE PRINCIPALI:

Classe di reazione al fuoco:	A2,s1-d0	EN 13501-1
Trasmissione del vapore d'acqua (Sd)	> 2000 m	EN 12572
Coefficiente di diffusione al vapore (μ)	20.000.000	EN 12572
Resistenza al passaggio d'aria	0 m ³ /(h x m ² x 50 Pa)	EN 12114
Resistenza ai raggi UV	9 mesi	
Temperatura d'applicazione	-36°C fino a 180°C	
Emissività della faccia in alluminio	5 %	EN 16012

CARATTERISTICHE MECCANICHE:

Resistenza alla trazione:		
Longitudinale	960 N/50 mm	EN 12311-2
Trasversale	950 N/50 mm	EN 12311-2
Allungamento:		
Longitudinale	2 %	EN 12311-2
Trasversale	2 %	EN 12311-2
Resistenza all strappo:		
Longitudinale	150 N	EN 12310-1
Trasversale dopo l'invecchiamento	150 N	EN 12310-1