

Isolamento di pareti

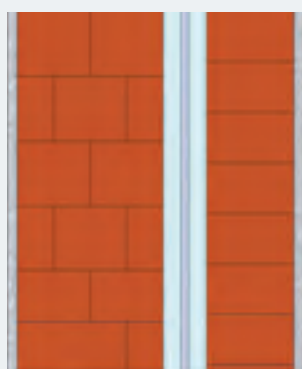
Gli isolanti termoriflettenti Over-all vengono utilizzati per realizzare l'isolamento termico e acustico di pareti esterne o divisorie tra diverse unità abitative.

Si installano facilmente nell'intercapedine della parete in modo da ottenere il miglior valore di isolamento termico.

Gli isolanti Over-all possono essere abbinati a qualsiasi tipo di muratura e fungono anche da isolamento acustico e da perfetta barriera al vapore. In base alle necessità progettuali possono essere utilizzati i materiali in rotoli a marchio Over-foil o i pannelli composti Over-wall (scheda tecnica a pag. 21). ●

Di seguito alcuni esempi di strutture a norma realizzabili con i materiali Over-all:

Parete esterna in blocchi porizzati da 20 cm - isolamento in intercapedine



1 2 3 4 5 6 7

- 1 • Intonaco esterno sp. 1,5 cm
- 2 • Laterizi porizzati sp. 20 cm
- 3 • Intercapedine d'aria sp. 2,5 cm
- 4 • **Over-foil 2L-2 oppure Over-foil 311 oppure Over-foil Multistrato 19 oppure pannello Over-wall**
- 5 • Intercapedine d'aria sp. 2,5 cm
- 6 • Laterizi forati sp. 12 cm
- 7 • Intonaco interno sp. 1,5 cm

Spessore parete: 41 cm (soluzione con Over-foil 2L-2, Over-foil 311 e Multistrato 19)
46 cm (soluzione con pannello Over-wall 311N5)

Massa superficiale: 305 Kg/m²
Trasmittanza termica con Over-foil 2L-2: 0,324 W/m²K
Trasmittanza termica con Over-foil 311: 0,286 W/m²K
Trasmittanza termica con Over-foil Multistrato 19: 0,233 W/m²K
Trasmittanza termica con pannello Over-wall 311N5: 0,196 W/m²K

Parete esterna in mattone faccia a vista - isolamento in intercapedine



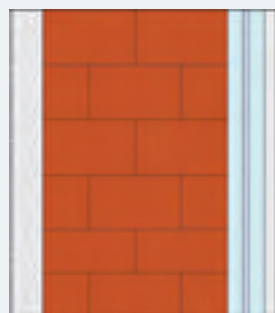
1 2 3 4 5 6 7

- 1 • Mattone pieno faccia a vista sp. 12 cm
- 2 • Rinzaffo sp. 0,5 cm
- 3 • Intercapedine d'aria sp. 2,5 cm
- 4 • **Over-foil 2L-2 oppure Over-foil 311 oppure Over-foil Multistrato 19 oppure pannello Over-wall**
- 5 • Intercapedine d'aria sp. 2,5 cm
- 6 • Laterizi porizzati sp. 15 cm
- 7 • Intonaco interno sp. 1,5 cm

Spessore parete: 35 cm (soluzione con Over-foil 2L-2, Over-foil 311 e Multistrato 19)
39 cm (soluzione con pannello Over-wall 311N5)

Massa superficiale: 374 Kg/m²
Trasmittanza termica con Over-foil 2L-2: 0,391 W/m²K
Trasmittanza termica con Over-foil 311: 0,337 W/m²K
Trasmittanza termica con Over-foil Multistrato 19: 0,265 W/m²K
Trasmittanza termica con pannello Over-wall 311N5: 0,218 W/m²K

Parete esterna in blocchi porizzati da 30 cm con cappotto esterno da 5 cm e isolante Over-all in controparete interna



1 2 3 4 5 6

- 1 • Cappotto esterno in EPS sp. 5 cm
- 2 • Laterizi porizzati sp. 30 cm
- 3 • Intercapedine d'aria sp. 2,5 cm
- 4 • **Over-foil 2L-2 oppure Over-foil 311 oppure Over-foil Multistrato 19**
- 5 • Intercapedine d'aria sp. 2,5 cm
- 6 • Controparete interna in cartongesso o similare

Spessore parete: 43 cm
Massa superficiale: 302 Kg/m²
Trasmittanza termica con Over-foil 2L-2: 0,207 W/m²K
Trasmittanza termica con Over-foil 311: 0,191 W/m²K
Trasmittanza termica con Over-foil Multistrato 19: 0,165 W/m²K

